



BILAN MANDAT

2021-2023

& PERSPECTIVES





Edito

Ce début d'année marque l'aboutissement du premier mandat depuis la mise en place des CSEE ex CE.

Vous allez donc dans les prochaines semaines, élire vos représentants au sein des 7 établissements. Les élus de votre établissement qui seront nommés à la session centrale éliront ensuite le nouveau bureau du CSEC Air France.

Pour rappel, le CSEC Air France a deux grandes attributions : **économique au travers de la défense de vos intérêts à l'échelle de la compagnie et sociale** en vous offrant la possibilité de partir dans de nombreuses destinations à travers le monde. Vous êtes ainsi plus de 28 000 agents Air France et ayants droit à avoir plébiscité le CSEC AF en 2022.

Le précédent bureau a démissionné en 2021, s'en est suivie une période de carence. Face à l'inaction prolongée de certains syndicats, **nous avons pris nos responsabilités d'élus et rejoint le bureau pour une durée de 17 mois**. Suite à une crise sanitaire et économique sans précédent, nous avons eu à cœur de **défendre le social, de permettre au plus grand nombre de bénéficier des vacances tout en renforçant l'offre de services**. Dans un contexte d'inflation, nous avons défendu une gestion financière équilibrée permettant d'investir quand cela était nécessaire. **Ce fut une expérience riche et intense**, il est maintenant l'heure de vous présenter notre bilan !

Les élections c'est, avant tout, la possibilité de défendre vos intérêts en tant que salariés. Dans un monde en pleine évolution, nous comptons sur votre mobilisation !

Olivier Tran



Olivier TRAN (UNSA)
Secrétaire



Pierre ALLONGE (UNSA)
Secrétaire Adjoint



Romuald DUCOURTIEUX
(UNSA) Trésorier



Fabien LEDOUX (CFDT)
Trésorier Adjoint

1

VACANCES

2

PATRIMOINE

3

COMMUNICATION

4

FINANCES

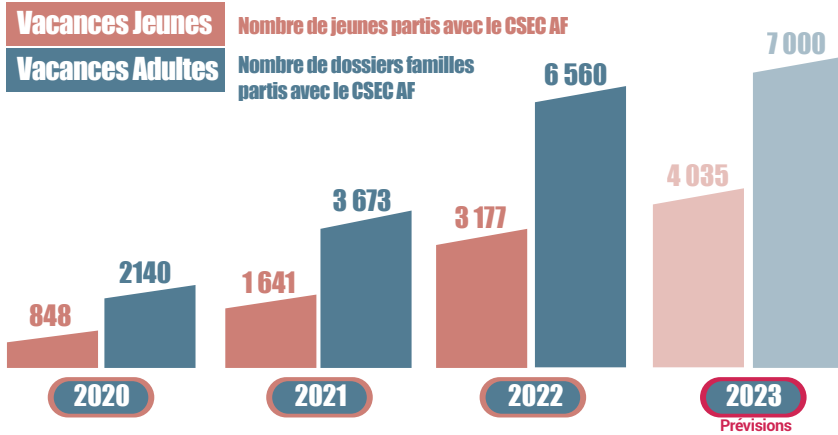
5

DIALOGUE
SOCIAL



Panoram@

Inscriptions en hausse



A la faveur de l'ouverture des frontières et de la reprise des vols (post Covid), le CSEC AF renoue progressivement avec ses bénéficiaires pour atteindre le nombre d'inscriptions de 2019, où on comptait plus de 11 000 dossiers VJ&VA (28 209 pax) sur Panoram@. En 2023, le CSEC AF prévoit 7 000 affectations VA et plus de 4 000 affectations VJ, soit plus de 11 000 dossiers (près de 29 000 agents et leurs ayants droit).

Subvention exceptionnelle

200 € supplémentaires pour plus de 7 600 agents et leurs familles

Pour faire face à la situation exceptionnelle qu'a été la pandémie du covid-19 pendant 2 ans, le bureau du CSEC AF a mis en place un coup de pouce financier dès le mois de février pour l'année 2022. Objectif : aider les agents sol actifs à renouer avec les vacances grâce à une enveloppe de 200 euros attribuée au premier séjour subventionné réservé sur Panoram@ (cumulable avec la subvention collective et individualisée). Cette mesure a permis de subventionner 7 697 agents actifs sols et leurs familles, dont 1 659 départs en colos.

Services +++

Accès vacances : toujours plus de facilités

- Mise en place des paiements par e-cheque-Vacances connect sur Panoram@.
- Augmentation du nombre de journées de vacances subventionnées pour les jeunes, passant de 21 à 33 jours par an.
- Réduction du délai d'attente pour la prise en charge de la subvention lors du dépôt de l'avis d'imposition (automatisation avec gestion immédiate sur Panoram@).



+1 M€

de subvention supplémentaire redistribuée (enveloppe 200€ / matricule)

7 697 agents sols (et leurs familles) ont bénéficié de 200€ supplémentaires

dont **1 659 jeunes (colos)** (sur 3 177 inscriptions)

462 nouveaux matricules **VJ**

1 085 nouveaux matricules **VA**

Perspectives

Avec pour objectif d'accroître le nombre d'agents bénéficiant des vacances subventionnées (Adultes & Jeunes) et non subventionnées (VA), le CSEC Air France tend à se conformer aux offres du marché du tourisme et surtout, aux attentes des agents. Des projets sont en cours afin de proposer des offres pouvant compléter le programme sur Panoram@.

VACANCES



Saint-Georges-de-Didonne

Les Bleus de l'Océan, village nature

Initié par les élus précédents puis mis en oeuvre par le bureau piloté par Olivier Tran, le projet d'investissement pour la réhabilitation et la rénovation du village vacances de Saint-Georges-de-Didonne (Charente) a vu le jour en juin 2022. Le village a été réinventé avec la volonté de créer des **espaces modernes et confortables, respectueuses de la nature et des écosystèmes**. Les mobil-homes sont composés à **90% de bois issus de forêts éco-gérées, recyclables à 100% et produits en circuits courts** avec des usines implantées en France. Les logements sont tous équipés de TV et d'internet. La première exploitation a pu recueillir les premiers ressentis des agents qui sont globalement très satisfaits. **L'offre de restauration absente de la première édition est programmée pour 2023.**



Mobil-home aux Bleus de l'Océan



Terrasse ombragée aux Bleus de l'Océan

3,4M€

Coût de l'investissement

49 mobil-homes

100% durable (dont 2 destinés aux personnes à mobilité réduite)

+de 700 vacanciers

inscrits (1^{ère} exploitation de juillet à novembre)

96%

De satisfaction

Réalisations

Toujours plus de confort et de services

WIFI : accessible sur les Bleus de l'Océan (Charente-Maritime), au Mabouya (Martinique), à l'Hibiscus (Île de la Réunion), à Séo (Guadeloupe).

Séo : l'ensemble des cuisines a été rénové, 15 chambres parentales avec nouveau mobilier, nouveaux transats de piscine, nouveaux mobiliers de jardin sur la terrasse centrale et ravalement des façades extérieures.

Mabouya : 15 chambres parentales avec nouveau mobilier, table de ping-pong et babyfoot sous le carbet, ravalement des façades extérieures.

Hibiscus : 7 cuisines ont été rénovées, 7 chambres parentales avec nouveau mobilier, nouveaux transats de piscine, nouveaux mobiliers de jardin sur les terrasses des logements et sur la terrasse centrale.

En cours

Travaux engagés

Les 14 villages du patrimoine (9 villages adultes et 5 villages jeunes) nécessitent des investissements afin de les maintenir et de les entretenir. Une enveloppe de 1,5 à 2 M€ par an y est consacrée.



Cuisine rénovée à l'Hibiscus



Chambre parentale avec nouveau mobilier à l'Hibiscus



Chambre parentale avec nouveau mobilier à Séo



Nouvelle cuisine à Séo

Perspectives

Bien que les villages du patrimoine soient globalement en bon état de fonctionnement, certains comme Gassin se sont détériorés au fil du temps, en témoignent les agents (retours questionnaires satisfaction), notamment les habitués. A l'instar des Bleus de l'Océan, une étude est en cours sur la réhabilitation des hameaux pour le village de Gassin, en intégrant une notion écologique et la volonté de réduire les coûts structurels (ex : installation de panneaux solaires). Coûts estimés : plus de 15M€ (étalés sur 8 ans) d'investissements. Si le bureau mené par Olivier Tran a initié ce projet, ce sera néanmoins aux prochains élus et aux CSEE de se prononcer sur sa réalisation.

2

PATRIMOINE



Identité visuelle, visites 3D & vidéos

Les vacances in vivo

Pour la première fois de son histoire, le CSEC AF a pu au cours de l'année 2022, avec un budget de 23 K€ débloqué par le bureau, lancer une **vaste campagne audiovisuelle afin de renforcer sa visibilité auprès des agents AF**. La production de 12 vidéos, disponibles sur YouTube, Panoram@ et les réseaux sociaux a été effectuée à 100% en interne. La production de visites virtuelles (par drones notamment) a été effectuée par des sociétés externes locales. Ce mandat a également initié une refonte complète de la charte graphique et parallèlement, lancé le remplacement progressif de la signalétique sur l'ensemble des villages. Des changements communiqués aux agents d'Air France à l'occasion de la tournée des CSEE qui a repris dès le dernier trimestre de l'année 2022.



Nouvelle charte graphique & identité visuelle des 12 villages du patrimoine (Villages Adultes et Jeunes) :

Nos villages Adultes



Nos villages Jeunes



13 visites virtuelles
(Villages Vacances Adultes & Jeunes)

11 vidéos produites
100% en interne (Villages Vacances Adultes & Jeunes)

1 vidéo

retraçant l'histoire des Bleus de l'Océan (diffusion prévue en 2023)

14 villages

Création et production de la nouvelle identité visuelle



Perspectives

En vue de continuer à élargir l'accès des vacances en priorité dans le patrimoine, l'accent a été mis, parallèlement à la rénovation des villages, au changement d'identité visuelle de ces derniers. Cette opération induira dans les années à venir un changement complet de la signalétique (panneaux, documents, installations, logos etc.). Toujours dans l'optique de mieux refléter les vacances proposées par le CSEC AF, Panoram@ utilise désormais des photos réelles* des colos pour illustrer ses offres. Pour 2023, des projets de vidéos de jeunes en colos & de familles en vacances sont en cours d'élaboration.

* avec autorisation parentale et RGPD respectés

3

COMMUNICATION



Une situation financière équilibrée

Fin du plan de sauvegarde

Les difficultés financières rencontrées par le CSEC AF dans les années 2000/2010 ont conduit à mettre en place un plan de sauvegarde sur 10 ans permettant l'étalement des sommes dues aux différents créanciers. **L'année 2023 marque la fin de la procédure de redressement, la situation financière est équilibrée.**

Impacts de la crise sanitaire

Une baisse des subventions compensée par les annulations de voyages

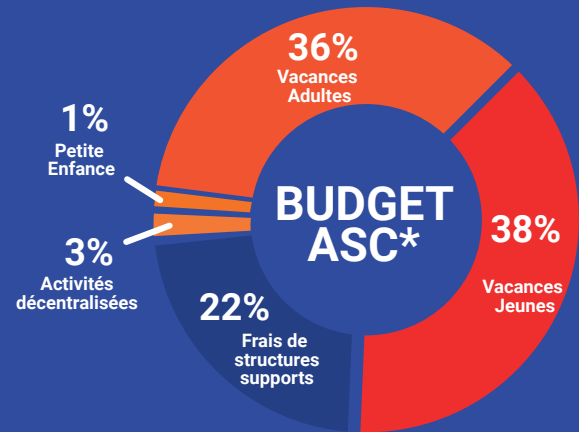
Durant la période, la baisse de la masse salariale due à l'Activité partielle de longue durée (APLD) et les départs ont induit une baisse de ces subventions. En 2022, ces subventions représentent un montant d'environ **14 M€ pour les Activités sociales et culturelles (ASC)** et de **1 M€ pour les Activités économiques et professionnelles (AEP)**.

La période de crise sanitaire n'a pas permis d'organiser l'ensemble des séjours programmés notamment en Long-Courrier. Il en résulte que le CSEC AF a moins dépensé que prévu, ce qui a permis de **renforcer le niveau de trésorerie**. Durant cette période, la **rénovation complète des logements du village de St-Georges-de-Didonne** a pu être menée à bien comme vous avez pu le lire sur la page patrimoine de ce bilan.

Ressources du CSEC Air France

Deux canaux distincts

- Un flux financier en provenance des 6 CSEE Sol afin d'organiser les Activités sociales centralisées (ASC) à hauteur de 43% de la subvention qu'ils reçoivent. Ces ASC sont constituées principalement des activités Vacances Adultes et Vacances Jeunes.
- Un flux en provenance de l'ensemble des CSEE (les 6 CSEE Sol et le CSEE PN) afin de financer les Activités économiques et professionnelles (AEP). Ces AEP financent la partie économique du CSEC AF : organisation des sessions et des commissions centrales, secrétariat, communications en direction des salariés et des instances, honoraires d'expertises etc.



78% de la subvention directement redistribuée aux agents AF

4,86 M€ Distribués aux vacances Adultes

5,26 M€ Distribués aux vacances Jeunes

*ASC : Activités sociales & culturelles

Perspectives

- A compter de 2024, le CSEC AF ne sera plus en redressement, il n'aura plus de dette !
- Il reste deux biens à vendre sur 22 au début du plan de continuation. De nombreux investissements sont nécessaires sur le patrimoine.
- Les prochains arbitrages de gestion seront déterminants pour l'avenir du CSEC AF.





Le CSEC AF est l'instance représentative pour la défense de vos intérêts au niveau central

Le fonctionnement du dialogue social est un enjeu de taille

La défense de vos intérêts est primordiale en particulier dans un contexte de transformation de l'entreprise. En effet, il est nécessaire pour une compagnie de **prendre en compte, ce qui fait sa force première : les salariés !** C'est pour cela qu'un service dédié accompagne les élus dans leurs missions de représentation. Nous avons aussi une mission d'information sur les **enjeux du transport aérien, les évolutions du dialogue social et l'action des élus au sein de la compagnie.** Retrouvez l'ensemble de nos publications, articles et résumés des sessions sur notre site institutionnel (<http://bit.ly/3RFzVWB>).

Une actualité politique, économique et sociale particulièrement dense

Les salariés ont été plus que jamais mis à contribution

La crise sanitaire et économique a affecté la pratique de l'activité professionnelle de la compagnie. **Les salariés ont participé aux mesures économiques, en nombre de départs, en baisse de rémunérations et avec les changements des conditions de travail.** Ces sujets ont été abordés lors des commissions et sessions centrales. Entre 2019 et 2021, Air France a baissé ses effectifs de 13%. La diminution des personnels sol est marquée par une forte contribution du court-courrier qui devrait se prolonger. La baisse des besoins du court-courrier est principalement liée aux effets de la transformation dans le cadre du plan Vesta.

La compagnie poursuit son plan de transformation

Une vigilance sur de nombreux sujets

L'entreprise a pour objectif de retrouver une marge opérationnelle supérieure à 3,4% en 2023. Ce plan s'appuie sur la poursuite de rationalisation de l'entreprise dans tous les domaines. **Il est important de suivre le rétablissement de la situation financière, la trajectoire des écarts de salaires, le contenu des plans de transformation, l'avenir du court-courrier, les efforts en matière d'environnement et plus particulièrement la situation préoccupante de la nouvelle organisation percutée par les effets de la reprise.** Pour approfondir ces enjeux et leurs impacts sur vos conditions de travail, les élus ont recours à des experts. En 2022, le **bureau a initié et piloté la première expertise sur la politique sociale d'Air France pour vous accompagner au mieux.**

56

Sessions centrales

30

Commissions économie-production

21

Commissions emploi-formation

37

Commissions santé sécurité et conditions de travail

4

Commissions égalité professionnelle et diversité

+30

autres commissions (marchés, financières, activités sociales...)

23

Réunions de travail

9

Expertises accompagnées

Perspectives

- Vos votes aux élections professionnelles vont déterminer qui seront vos représentants pour le prochain mandat à partir de mars 2023.
- Une nouvelle commission transition écologique a été créée pour assister la session centrale dans son appréciation des enjeux environnementaux.
- Désormais le CSEC AF sera consulté tous les deux ans, au lieu de chaque année, sur certains sujets obligatoires : stratégie, GEPP*, politique sociale, conditions de travail et bilan social.

* GEPP : Gestion des emplois et parcours professionnels

5

DIALOGUE SOCIAL





Facebook / Twitter
Instagram / YouTube / LinkedIn
 Partager, liker, réagir instantanément
 et visionner nos vidéos

INFOS@COLOS

Prendre des news
 de vos enfants
 en colos 24h/24h



<https://www.csecaf.fr>

Retrouver toutes les informations
 pratiques et institutionnelles

Panoram@



<https://panorama.csecaf.fr>
& l'Appli

Réserver vos vacances



Abonnement aux newsletters
 Accéder aux informations & promos

FAQ
 Foire aux questions

Rubrique FAQ

Répondre à vos questions
 sur Panoram@



Nous retrouver

L'Agence de Roissy :
 rue de Paris Siège Air France

CSEC AF Administratif :
 8, rue de La Haye Bât. le Dôme
 Roissy-pôle
 BP 12691- Tremblay-en-France
 95725 Ch. de Gaulle Cedex

DES VACANCES
POUR TOUS

